

Lorenzo Colli



**KIT DI
MONTAGGIO
STAZIONE FS SCALA-N**

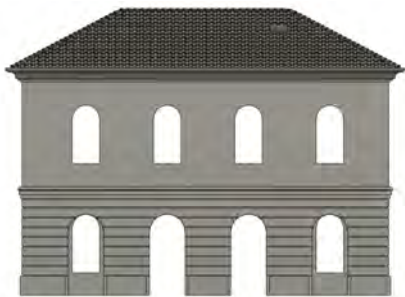
AVVISO DI SICUREZZA

CONSERVARE FUORI DALLA PORTATA DEI BAMBINI, LA CONFEZIONE CONTIENE COMPONENTI DI PICCOLE DIMENSIONI CHE POSSONO ESSERE FACILMENTE INGERITI.

Grazie per aver acquistato il mio kit in resina riprodotte le caratteristiche di una stazione ferroviaria italiana degli anni trenta.

Con queste istruzioni potrai realizzare un modello molto dettagliato personalizzandolo a tuo piacimento.

Nella confezione troverai questi componenti:



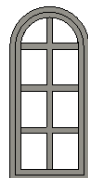
N. 1 Corpo stazione



N. 1 Postazione Capostazione



N.12 Cornici finestre



N.12 Finestre



N.4 Finestre



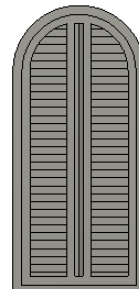
N.4 Persiane



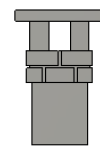
N.10 Cornici porte



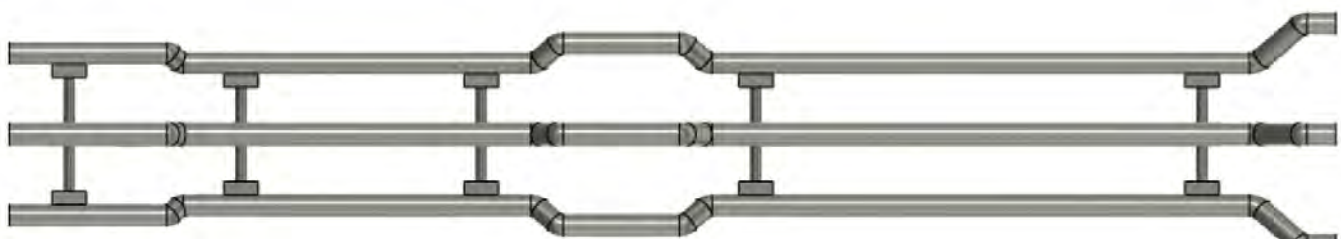
N.10 Porte



N.2 Porte chiuse



N.2 Comignoli



N. 1 Set di 6 canali di scolo pluviale

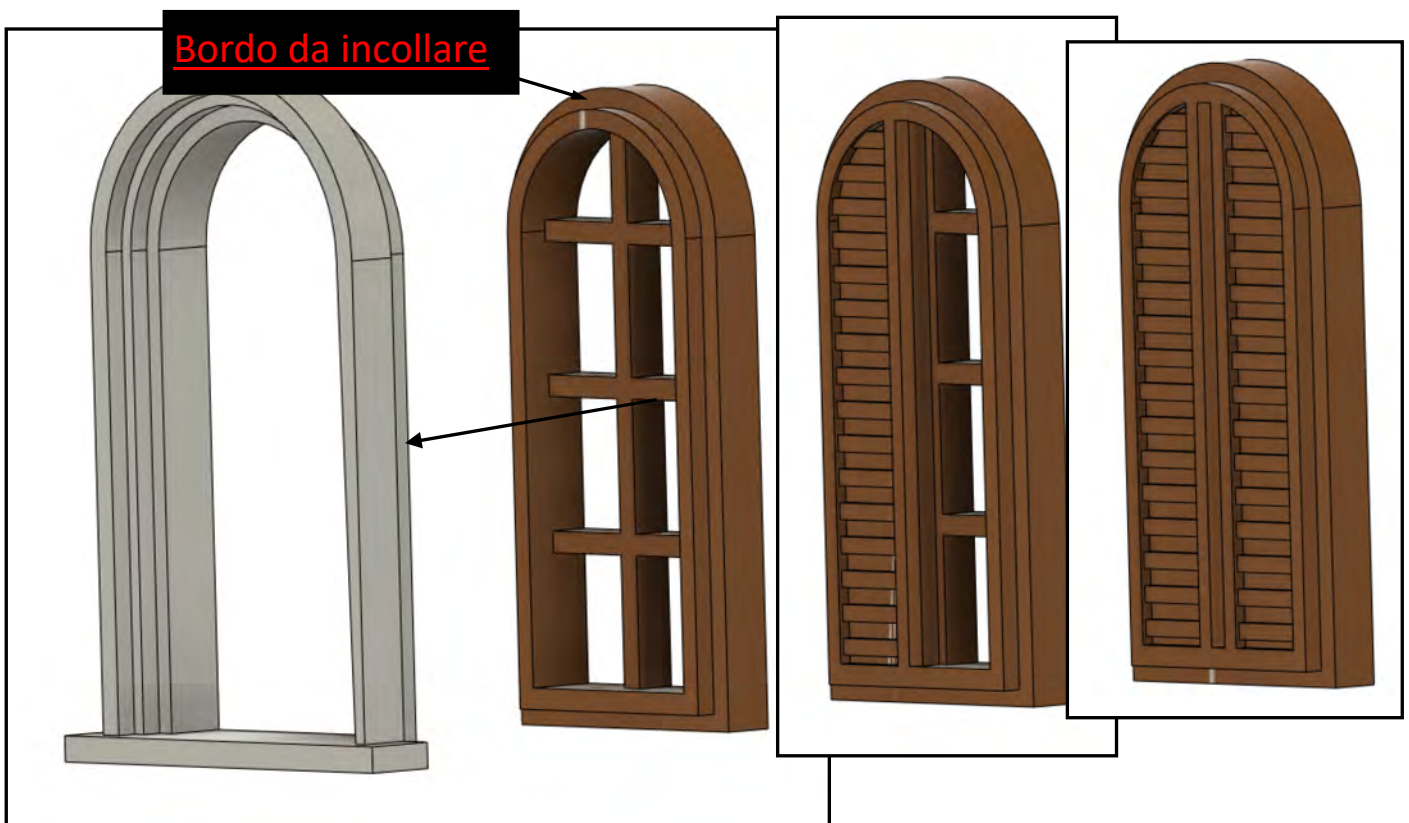
ISTRUZIONI DI MONTAGGIO

Come vedi ho scomposto il modello per semplificare la colorazione dei singoli componenti che potrai realizzare con la tecnica e i colori che preferisci. Ti raccomando di trattarli con molta attenzione, sono flessibili ma anche fragili date le piccole dimensioni e gli esigui spessori. Ti fornisco qualche pezzo in più in caso di malaugurate rotture.

Ti consiglio di dare una prima velatura di primer per plastica a spruzzo, molto leggera così da simulare la rugosità del muro per poi colorare con colori di alta qualità come i Vallejo Model che sono molto coprenti e non fanno sparire i dettagli.

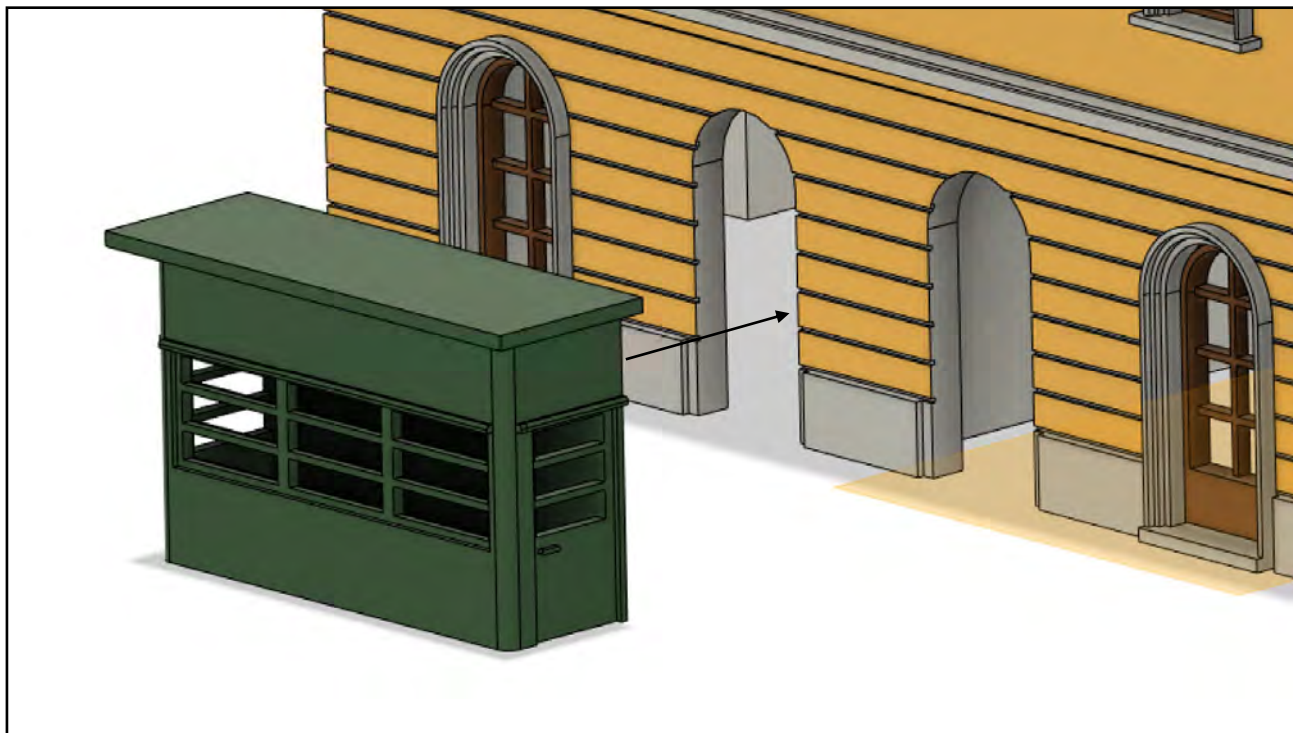
PERSONALIZZAZIONE FINESTRE PIANO SUPERIORE

Per le finestre hai tre scelte trattandosi di persiane a scorrimento, finestra aperta, imposta mezza chiusa e imposta chiusa



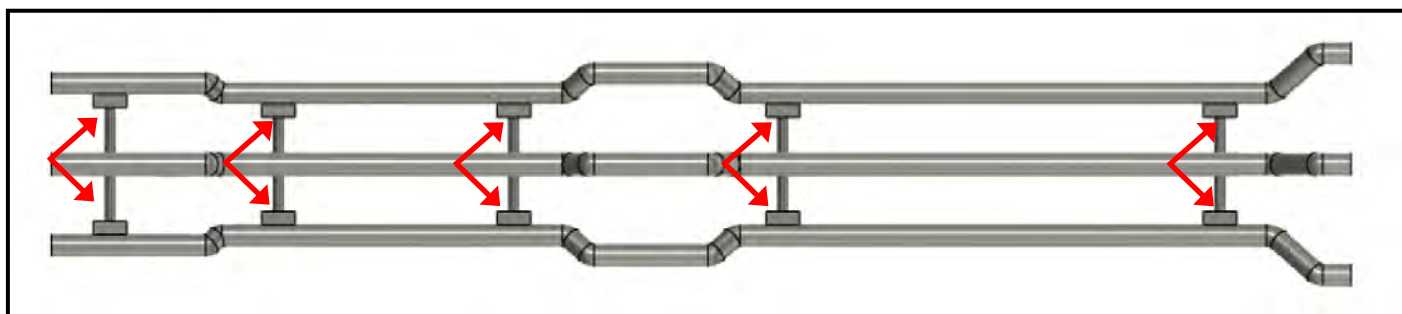
POSTAZIONE CAPOSTAZIONE (OPZIONALE)

Se vorrai installare la postazione abbi cura di **NON** installare le cornici sulle due porte centrali del **lato stazione con quattro porte** al piano terreno. Nota che dal lato opposto ci sono solo due porte.



SCARICHI PLUVIALI

Per separare i componenti dal supporto centrale tagliare nei punti segnati in rosso:



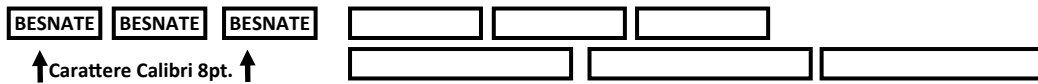
Non mi resta che augurarti buon lavoro...

Lorenzo Colli

VERNICIATURA E PERSONALIZZAZIONE

Ti consiglio di dare una prima velatura di primer grigio per plastica a spruzzo, molto leggera così da simulare la rugosità del muro per poi colorare con colori di alta qualità come i Vallejo Model che sono molto coprenti e non fanno sparire i dettagli.

Ritaglia ed incolla i cartelli sul fronte e sui lati del casello dopo aver compilato a tuo gusto quelli vuoti oppure usa quelli precompilati.



ESEMPIO DI INVECCHIAMENTO



Non mi resta che augurarti buon lavoro...

Lorenzo Colli